



„Natur erleben“

Wandern

im Berchtesgadener Land

SOMMER 2023



Natur erleben im Berchtesgadener Land

Der einzige deutsche Alpen-Nationalpark stellt gleichzeitig die Kern- und Pflegezone der ihn umgebenden Biosphärenregion dar. Während sich die Natur im Nationalpark frei von menschlichen Einflüssen entwickeln kann, steht in der Entwicklungszone der Biosphärenregion der Mensch als wichtigster Landschaftsgestalter im Mittelpunkt,

der im Einklang mit der Natur leben und wirtschaften soll.

Somit vereinen sich in dieser einzigartigen Natur- und Kulturlandschaft der Schutz der Wildnis und die Förderung einer nachhaltigen Entwicklung. Damit Sie diese faszinierende Natur im Berchtesgadener Land noch intensiver erleben können, bieten wir Ihnen mit diesem Programm zahlreiche Veranstaltungen, die Ihnen tiefe und spannende Einblicke in die Natur gewähren. Lernen Sie mit uns die »Wildnis im Eisbachtal« kennen oder wandern Sie mit dem Ranger über die weltberühmte Halbinsel auf St. Bartholomä sowie in das von natürlicher Dynamik geprägte Wimbachtal. Oder erleben Sie die Besonderheiten der voralpinen Gebirgslandschaft. Der Zweckverband Bergerlebnis Berchtesgaden ergänzt das Programm mit zahlreichen geselligen Touren an besonderen Orten des Landkreises.

Besuchen Sie auch unser Nationalpark-Informationszentrum, das »Haus der Berge«, am Ortsrand von Berchtesgaden, wo Sie weitere Informationen zum Nationalpark und zur Biosphärenregion erhalten.

Wir freuen uns auf Ihren Besuch und wünschen Ihnen einen schönen Aufenthalt im Berchtesgadener Land!

Ihre Nationalparkverwaltung Berchtesgaden, die Verwaltungsstelle der Biosphärenregion Berchtesgadener Land und der Zweckverband Bergerlebnis Berchtesgaden



LEGENDE

Treffpunkt	ÖPNV	Leicht
Schwierigkeit	Achtung	Mittel
Kosten	Ausrüstung	Schwer
Route	Anmeldung	Nationalpark Veranstalter
Uhrzeit	Termine	Biosphärenregion Veranstalter
Teilnehmerzahl	Barrierefrei	Bergerlebnis BGD Veranstalter

Informationen

Allgemeine Informationen	4–5
Teilnahmebedingungen	6–7
Infostellen	8–9
Die »Spielregeln« im Nationalpark	10
Wander- und Bergwegekonzept	43
Terminkalender	30–37



Für KINDER

Forschen & Werken für Kinder – Haus der Berge 21

Für FAMILIEN

Tiere der Nacht – Haus der Berge 12

Wildnis (er)leben – Klausbachtal 12

Auf zur Sennerin – Schwarzbachalm 13

Dem Murmeltier auf der Spur – Königsbachalm 14

Für ALLE

Im Tal der Adler & Geier – Klausbachtal 15

Wolf, Bär, Luchs und Mensch – Klausbachtal 15

Mit dem Ranger unterwegs – St. Bartholomä 16

Mit dem Ranger unterwegs – Wimbachtal 16

Faszination Pilze – Klausbachtal 17

Vielfalt der Pflanzen – Klausbachtal 18

Kräuter aus der Natur – südlicher Landkreis 19

10 vor Zehn – Haus der Berge 20

Das höchste Leben – Haus der Berge 20

NATIONALPARK BERCHTESGADEN



Für KINDER

Biosphären-Entdeckertage – verschiedene Orte im Landkreis 25

Für FAMILIEN

Tiere in der Biosphärenregion – verschiedene Orte im Landkreis 26

Freiwillig aktiv auf der Alm – Ramsau 27

Glückliche Hühner und ihre Eier – Teisendorf 28

Klimafreundliche Küche – Freilassing 28

Für ALLE

Freiwillig aktiv auf der Alm – wird bekannt gegeben 27

Naturverträglich unterwegs – Taubensee/Hochschwarzeck 29

BIOSPÄHÄRENREGION BGL



Für ALLE

Bergerlebnis Purtschellerhaus – Berchtesgaden 38

Bergerlebnis Untersberg – Marktschellenberg 38

Grünstein und Archenkanzel – Schönau a. Königssee 39

Bergerlebnis Jenner – Schönau a. Königssee 39

Natur erleben rund um die Gern – Berchtesgaden 40

Naturerlebnis Blaueishütte – Ramsau 40

Naturerlebnis Steinerne Agnes – Bischofswiesen 41

Puls-Fitnesstour – Watzmann 41

Begrüßungsabend – AlpenCongress Berchtesgaden 42

BERGERLEBNIS BERCHTESGADEN



Zielgruppe

Dieses Veranstaltungsprogramm richtet sich an Familien, Einzelbesucherinnen und -besucher, die Freude an der Natur haben und mehr über sie lernen möchten.

Für Gruppen ab zehn Teilnehmenden wird ein gesondertes »Bildungsprogramm für Gruppen« auf der Internetseite des Nationalparks Berchtesgaden angeboten. Dieses beinhaltet Programme im Bildungszentrum, interaktive Programme im Gelände, Fachexkursionen und Führungen durch die Ausstellung.



Treffpunkt

Alle Treffpunkte sind sowohl mit dem Auto, als auch mit öffentlichen Verkehrsmitteln zu erreichen. Gerade an besucherstarken Tagen sind die Parkplätze jedoch oft belegt. Um den Verkehr in den Gemeinden zu reduzieren, können Sie mit der Gästekarte fast alle Linien im Verbandsgebiet kostenlos nutzen! Mit wenigen Ausnahmen sind auch alle unsere Nationalpark-Veranstaltungen zeitlich und räumlich so gut als möglich auf den öffentlichen Nahverkehr abgestimmt. Bei jeder Veranstaltung finden Sie Hinweise zu den passenden Liniennummern und Bushaltestellen. Aktuelle Fahrpläne erhalten Sie unter www.rvo-bus.de.

Lassen Sie Ihr Auto der Umwelt zuliebe stehen!



Ausrüstung

Feste Bergschuhe mit Profilsohle, wetterfeste und witterungsangepasste Kleidung, durchschnittliche Kondition, Geländegängigkeit, ausreichend Brotzeit und Getränke bei längeren Wanderungen ohne Einkehrmöglichkeit. Bitte beachten Sie auch die Anforderung bei den einzelnen Programmbeschreibungen.



Anmeldung

Für alle Angebote ist eine schriftliche Anmeldung unter www.nationalpark-berchtesgaden.bayern.de erforderlich!

Zur Orientierung im Programm sind die Veranstaltungen der **Nationalparkverwaltung** blau (12-19), die Veranstaltungen im »Haus der Berge« hellgrün (20-23), die Veranstaltungen der **Biosphärenregion Berchtesgadener Land** dunkelgrün (24-29) und die Veranstaltungen des **Zweckverbands Bergerlebnis Berchtesgaden** orange (38-42) hinterlegt. In der Mitte des Prospektes finden Sie auf den rotviolett hinterlegten Seiten (30-37) die **Terminübersicht aller Veranstaltungen**.

Menschen mit Mobilitätseinschränkung

Im Nationalpark Berchtesgaden können nur einige Angebote barrierefrei bzw. barrierearm gestaltet werden. Diese sind mit einem Rollstuhl-Symbol gekennzeichnet.

Alle Führungen und Bildungsangebote im »Haus der Berge« sind barrierefrei. Behinderten-Parkplätze sowie WCs und Leitsysteme sind dort vorhanden.



Veranstaltungsprogramm Winter 2023-2024!

Im Dezember 2023 erscheint das neue Veranstaltungsprogramm für den Winter 2023-2024.



Wichtige Informationen zu eigenständigen Wanderungen im Nationalpark

Sicherheitshinweis

Besonders im Hochgebirge bestehen immer Gefahren, die von der Natur ausgehen. Vor allem mit dem Umstürzen von toten Bäumen und dem Herabfallen von Ästen muss jederzeit gerechnet werden. Verweilen Sie nicht in Gefahrenbereichen von Totholz und passieren Sie Totholzansammlungen möglichst zügig. Bei starkem Wind, Gewitter oder der Gefahr von Schneebruch sollten Sie Wälder nicht betreten. In der Nähe von Felswänden besteht außerdem bei jeder Witterung Gefahr durch Steinschlag.



Eingeschränkter Mobilfunkempfang

In vielen Bereichen des Nationalparks gibt es keinen oder nur sehr eingeschränkten Mobilfunkempfang.





Teilnahmebedingungen

Für die **Teilnahme an einer Veranstaltung** im Rahmen des Wanderprogramms gelten folgende **Sicherheits- und Haftungsregelungen**:

- Derzeit sind **alle Coronaregeln aufgehoben**. Sollte sich an der Situation etwas ändern, informieren Sie sich bitte tagesaktuell.
- Die Teilnahme an allen Veranstaltungen erfolgt auf **eigene Gefahr!**
- Für Unfälle jeglicher Art kann **keine Haftung** übernommen werden!
- Erziehungsberechtigte bzw. Erwachsene übernehmen die **Aufsichtspflicht und Verantwortung** für die begleitenden minderjährigen Kinder.
- **Mitgeführte Hunde** müssen an der Leine geführt werden. Sie werden bei der Veranstaltung geduldet, so lange sich durch die Anwesenheit des Hundes keine negativen Auswirkungen auf den Ablauf der Führung ergeben. Ob sich die Anwesenheit negativ auswirkt, entscheidet die Exkursionsleitung. Ihr ist es zu jedem beliebigen Zeitpunkt der Veranstaltung vorbehalten, aus ebengenannten Gründen einen Ausschluss von der Veranstaltung auszusprechen.
- Die Teilnehmenden sind verpflichtet, alle **gesundheitlichen Einschränkungen**, die sich negativ auf die Durchführung der Veranstaltung auswirken könnten, der jeweiligen Exkursionsleitung vor Beginn der Veranstaltung vertraulich mitzuteilen. Beispielhaft sind hier folgende Krankheiten oder Einschränkungen aufgeführt:
 - Kreislaufprobleme (z.B. hoher Blutdruck)
 - Herzkrankheiten
 - Orthopädische Probleme (z.B. Knieprobleme)
 - Phobien (vgl. Spinnen, Dunkelheit, Höhenangst)
 - Allergien (Bienen, Wespen, Heuschnupfen)
 - Asthma
 - Krampfanfälle usw.
- Sollten wir von Ihnen keine Informationen erhalten, gehen wir davon aus, dass Sie bei bester Gesundheit sind und über die notwendige Kondition und Ausrüstung verfügen, um die geplante Tour problemlos durchführen zu können. Bei bestehenden Krankheiten oder Einschränkungen, entscheidet die Exkursionsleitung vor Ort über das weitere Vorgehen.
- Falls das Programm oder die Routenführung nicht so geändert werden können, dass die Gefahren minimiert werden, kann es im schlimmsten Fall zu einem Ausschluss kommen.
- Nicht in allen Bereichen des Nationalparks gibt es **Handyempfang**. Aus diesem Grund kann sich bei Un- oder Notfällen die Rettungskette dementsprechend zeitlich verzögern.
- Die einzelnen Veranstaltungen finden nicht nur auf festem Wegekörper statt. Um Tierspuren und andere Besonderheiten genauer betrachten zu können, muss der **Weg gegebenenfalls verlassen** werden. Ähnliches gilt auch für Programme mit Spielen oder Umweltbildungsaktivitäten. Äste von Bäumen, rutschiger Untergrund, lose Steine oder liegengelassene Hölzer u. ä. sind **typische Gefahren freier Natur**. Bei entsprechender Witterung ist mit einer Erhöhung dieser Gefahren zu rechnen.
- Im Nationalpark dürfen sich die **Wälder frei entwickeln** und dementsprechend natürlich altern. Aufgrund dieser Zielsetzung liegt im Nationalpark in vielen Bereichen ein **hoher Totholzbestand** vor. Vor allem mit dem **Umstürzen von toten Bäumen** und dem **Herabfallen von Ästen** muss jederzeit gerechnet werden. Die Exkursionsleitung kann deshalb bei starkem Wind, Gewitter oder der Gefahr von Schneebruch die Veranstaltung abbrechen.
- Im Gebirge bestehen immer Gefahren, die von der Natur ausgehen und nicht vermeidbar sind. Mit Ihrer Teilnahme an der Veranstaltung bestätigen Sie, dass Sie sich eigenständig über die **typischen Gefahren im Hochgebirge** informiert haben und sich dem Risiko dieser aussetzen.

**Tourist Info Bergerlebnis Berchtesgaden**

Maximilianstraße 9, 83471 Berchtesgaden

☎ +49 8652 65650-700

www.berchtesgaden.de**Tourist Info Berchtesgaden-Oberau**

Rossfeldstraße 30, 83471 Berchtesgaden

☎ +49 8652 964960

www.berchtesgaden.de**Tourist Info Schönau a. Königssee**

Rathausplatz 1, 83471 Schönau a. Königssee

☎ +49 8652 1760

www.koenigssee.de**Tourist Info am Parkplatz Königssee**

Seestraße 3, 83471 Schönau a. Königssee

☎ +49 8652 655980

www.koenigssee.de**Tourist Info Ramsau**

Im Tal 2, 83486 Ramsau

☎ +49 8657 9889-20

www.ramsau.de**Tourist Info Bischofswiesen**

Hauptstraße 18, 83483 Bischofswiesen

☎ +49 8652 97722-0

www.bischofswiesen.de**Tourist Info Marktschellenberg**

Salzburger Straße 2, 83487 Marktschellenberg

☎ +49 8650 9888-30

www.marktschellenberg.de**Tourist Info Anger**

Dorfplatz 4, 83454 Anger

☎ +49 8656 9889-22

www.anger.de**Tourist Info Piding**

Petersplatz 2, 83451 Piding

☎ +49 8651 3860

www.piding.de**Tourist Info Teisendorf**

Poststraße 14, 83317 Teisendorf

☎ +49 8666 295

www.teisendorf.de**Nationalparkzentrum »Haus der Berge«**

Hanielstraße 7, 83471 Berchtesgaden

☎ +49 8652 979060-0

www.nationalpark-berchtesgaden.bayern.de

Täglich geöffnet von 9:00 – 17:00 Uhr

Letzter Einlass in die Ausstellung um 16:00 Uhr

Nationalpark-Infostelle Hintersee »Klausbachhaus«

Hirschbichlstraße 26, 83486 Ramsau bei Berchtesgaden

☎ +49 8652 9686-380

Täglich geöffnet von 9:00 – 17:00 Uhr

Nationalpark-Infostelle Engert Holzstube

Im Klausbachtal, 83486 Ramsau bei Berchtesgaden

☎ +49 8652 9686-380

Täglich geöffnet von 9:00 – 17:00 Uhr

Die Infostelle ist personell nicht besetzt.

Nationalpark-Infostelle Wimbachbrücke

Wimbachweg 2, 83486 Ramsau bei Berchtesgaden

Täglich geöffnet 7:00 – 18:00 Uhr

Die Infostelle ist personell nicht besetzt.

Nationalpark-Infostelle Kühroint

Auf der Kühroint-Alm, 83486 Ramsau bei Berchtesgaden

Täglich geöffnet 7:00 – 18:00 Uhr

Die Infostelle ist personell nicht besetzt.

Nationalpark-Infostelle St. Bartholomä

Halbinsel St. Bartholomä, 83471 Schönau a. Königssee

Täglich geöffnet 7:00 – 18:00 Uhr

Die Infostelle ist personell nicht besetzt.

Nationalpark-Infostelle Jenner-Gipfelstation

Königssee 2, 83471 Schönau a. Königssee

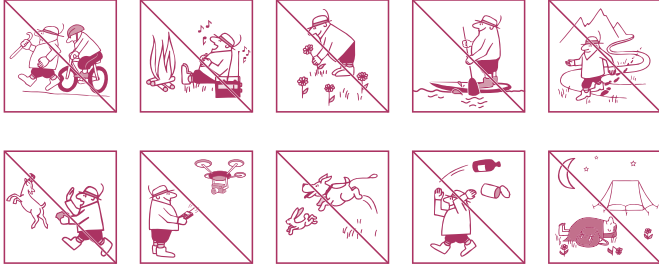
Täglich geöffnet von 9:00 – 17:00 Uhr

Bitte Öffnungszeiten der Jennerbahn beachten:

www.jennerbahn.de**Biosphärenregion Info****Biosphärenregion Berchtesgadener Land**

☎ +49 8654 30946-10

www.biosphaerenregion-bgl.de



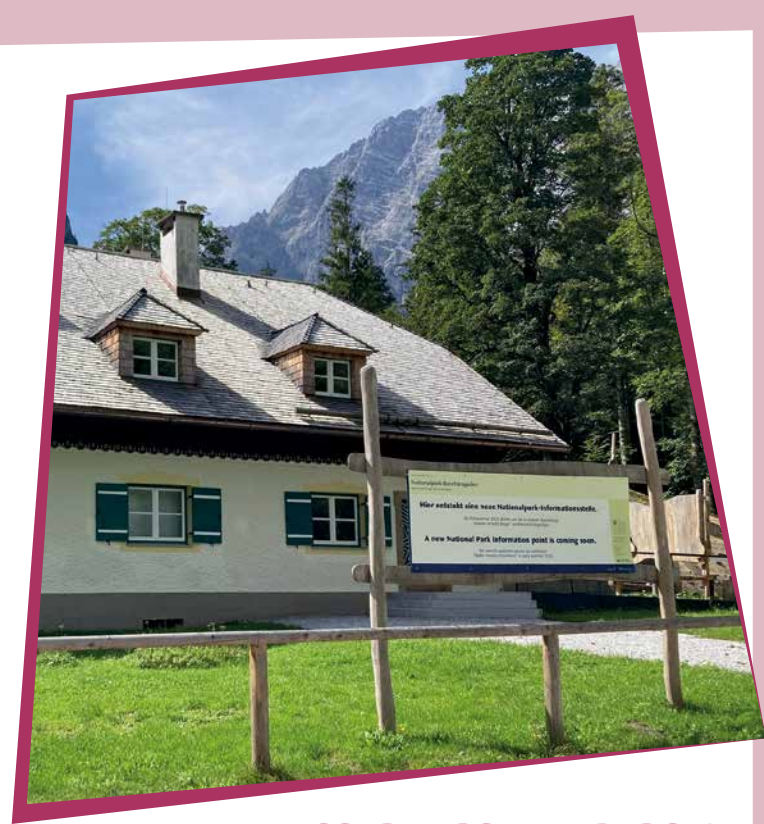
DIE «SPIELREGELN» IM NATIONALPARK

In einem Nationalpark ist der Schutz der Natur das oberste Ziel. Um dieses Ziel erreichen zu können, benötigen wir Ihre Mithilfe und bitten Sie, sich im Nationalpark Berchtesgaden an die »Spielregeln« zu halten.

Im Schutzgebiet rund um Watzmann und Königssee finden unzählige Tiere und Pflanzen der Alpen ein Zuhause. Außerdem suchen Naturfreunde aus aller Welt hier Erholung, Ruhe und ungestörte Naturerlebnisse.

Unser Nationalpark-Rangerteam ist täglich im gesamten Gebiet unterwegs. Es beantwortet gerne Ihre Fragen und gibt wertvolle Tipps für Ihre Unternehmungen. Außerdem achtet das Team der Ranger auf die Einhaltung der Regeln. Bitte tragen Sie durch Ihr rück-sichtsvolles Verhalten der Natur und den Nationalparkbesucherinnen und -besuchern gegenüber dazu bei, dass sich hier alle Zwei-, Vier-, Sechs- und Achtbeiner (und auch die ganz ohne!) wohlfühlen.

Herzlichen Dank und vergelt's Gott!



WASSER VERSETZT BERGE! NEUE NATIONALPARK-INFOSTELLE ST. BARTHOLOMÄ

Unser Infostellen-Team freut sich, Sie in einer weiteren, neuen Ausstellung des Nationalparks begrüßen zu dürfen. Auf der Halbinsel »St. Bartholomä« eröffnet im Sommer 2023 im sogenannten Jägerhaus unsere interaktive Ausstellung »Wasser versetzt Berge«.

Neben erstaunlichen Fakten zu Wasser in all seinen Erscheinungsformen, sowie seiner Kraft und Dynamik im Nationalpark, erfahren Sie auch etwas über das vielschichtige Spannungsfeld zwischen Mensch und Wasser im alpinen Raum.

In einem zweiten historischen Gebäude, der sogenannten Holzstube, zeigen wir einen beeindruckenden Film über die »Wasserwelten im Nationalpark Berchtesgaden«. Weitere thematische Einrichtungen im Außenbereich ergänzen das vielseitige Angebot vor Ort. Der Eintritt in beide Ausstellungsbereiche ist frei.

Unsere Mitarbeitenden stehen Ihnen ganzjährig für Fragen rund um das Schutzgebiet zur Verfügung.

Weitere Informationen finden Sie auf unserer Nationalpark-Homepage.

Wir freuen uns auf Ihren Besuch!





TIERE DER NACHT



Während sich die einen Tiere zur Ruhe begeben, erwachen in der Dämmerung viele nachtaktive Tiere. Im großen Außengelände am »Haus der Berge« machen wir uns auf die Suche nach nachtaktiven Lebewesen und erfahren mehr über deren Aussehen und Lebensweise. Unterschiedlichste Spiele und Aktionen helfen uns dabei, diese besser zu verstehen.

FÜR FAMILIEN

03.07.23 | 17.07.23 | 31.07.23
14.08.23 | 28.08.23

19:00 – 21:00 Uhr

Haus der Berge, Außengelände,
Hanielstraße 7, Berchtesgaden

Erwachsene und Kinder ab 5 Jahren
(nur in Begleitung Erwachsener)

**PFLICHT: Schriftliche Anmeldung
bis 12 Uhr des Vortages unter:**

www.nationalpark-berchtesgaden.bayern.de

Linie 839, 841
DB BAHN Oberbayernbus
Berchtesgaden – Haus der Berge

evtl. Taschenlampe

Nationalparkverwaltung
Berchtesgaden

Keine Kosten

findet nur bei trockener
Witterung statt



AUF ZUR SENNERIN



Auf der Schwarzbachalm erforschen wir den Lebensraum Alm und lüften in einer gemütlichen Almhütte das Käsegeheimnis. Die Sennerin erzählt uns dort viel Interessantes über das typische Leben auf der Alm. Ein Blick auf die beeindruckende Karstquelle, das sogenannte »Schwarzbachloch«, sowie Spiel und Spaß runden das Programm ab.

FÜR FAMILIEN

Auf einfachem Wanderweg zur Schwarzbachalm. Dort buntes Almprogramm und anschließend ca. 30 Minuten Fußmarsch zurück zum Ausgangsort.

10.07.23 | 24.07.23 | 07.08.23
21.08.23 | 04.09.23

09:30 – 13:00 Uhr

Parkplatz Schwarzbachwacht,
Alpenstraße 151, Ramsau

Erwachsene und Kinder ab 5 Jahren
(nur in Begleitung Erwachsener)

**PFLICHT: Schriftliche Anmeldung
bis 16 Uhr des Vortages unter:**

www.nationalpark-berchtesgaden.bayern.de

Linie 845
DB BAHN Oberbayernbus
Ramsau Neuhausenbrücke –
Alpenstraße, Wachtelr

Wanderschuhe,
Brotzeit mitbringen

Nationalparkverwaltung
Berchtesgaden

Keine Kosten

WILDNIS (ER)LEBEN

FÜR FAMILIEN

08.08.23 | 22.08.23 | 05.09.23

09:00 – 13:00 Uhr

Nationalpark-Infostelle Hintersee,
Hirschbichlstraße 26, Ramsau

Erwachsene und Kinder ab 5 Jahren
(nur in Begleitung Erwachsener)

**PFLICHT: Schriftliche Anmeldung
bis 12 Uhr des Vortages unter:**

www.nationalpark-berchtesgaden.bayern.de

Linie 846
DB BAHN Oberbayernbus
Berchtesgaden – Auzinger

Nationalparkverwaltung
Berchtesgaden

Keine Kosten

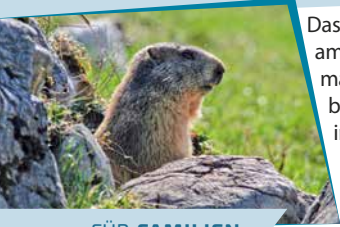


Gemeinsam schärfen wir spielerisch unsere Sinne und machen uns auf die Suche nach Spuren in der Natur. Wir erfahren, wie Tiere kommunizieren und basteln mit Pflanzen und anderen Naturmaterialien. Augen und Ohren auf! Tauchen wir ein in die wilde Natur im Klausbachtal! Auf einfachen Wegen rund um die Nationalpark-Infostelle Hintersee.





DEM MURMELTIER AUF DER SPUR



Das Murmeltier verbringt die heiße Mittagszeit am liebsten in seinem kühlen Bau. Deshalb machen wir uns früh auf den Weg zur Königsbachalm. Dort können wir die Murmeltiere, in Berchtesgaden »Mankei« genannt, mit etwas Glück beobachten und mit Spiel und Spaß Interessantes über die bekannten Alpentiere erfahren.

FÜR FAMILIEN



Auf einfachem Wanderweg vom Parkplatz Hinterbrand zur Königsbachalm. Von dort Möglichkeit zum Weiterwandern, zur Einkehr oder zum selbstständigen Abstieg.



04.07.23 | 18.07.23 | 01.08.23
15.08.23 | 29.08.23



09:00 – 12:00 Uhr
Nationalpark-Informationstafel,
Scharitzkehlstraße 40, Schönau



Erwachsene und Kinder ab 5 Jahren
(nur in Begleitung Erwachsener)



**PFLICHT: Schriftliche Anmeldung
bis 16 Uhr des Vortages unter:**
www.nationalpark-berchtesgaden.bayern.de



Durchschnittliche Kondition,
Bergschuhe, evtl. Fernglas



Keine Verbindung, RufBus
(2 Std. vorher kontaktieren)
Telefon +49 8652 964822



Nationalparkverwaltung
Berchtesgaden



Keine Kosten

HINWEIS: WILDTIERE



Im Nationalpark Berchtesgaden lassen sich zahlreiche Wildtiere auch von den Wegen aus beobachten. Auf den Almflächen finden Sie neben den Weidetieren häufig Murmeltiere, die durch lautes Pfeifen ihre Artgenossen vor Gefahren warnen.

Im Frühsommer, noch vor dem Fellwechsel, verbringen die Gämsen die warme Mittagszeit gerne auf den Altschneefeldern und können dort mit etwas Glück durch das Fernglas gesichtet werden.

Damit diese Wildtiere ungestört ihren natürlichen Bedürfnissen nachgehen können, **bleiben Sie** bitte bei Ihren Wanderungen **auf den offiziellen Wegen** und **nehmen Sie Ihre Hunde an die Leine**.



IM TAL DER ADLER & GEIER



Sie sind die wahren Herrscher des Luftraums über den Alpen. Trotz ihrer Größe benötigen sie keinen einzigen Flügelschlag, um mehrere hundert Höhenmeter nach oben zu gleiten – Steinadler und Bartgeier, die »Könige der Lüfte«. Erfahren Sie mehr über diese beiden faszinierenden Vögel hier im Nationalpark!



Von der Nationalpark-Infostelle Hintersee auf einfachen Wanderwegen durch das Klausbachtal und zurück zum Ausgangspunkt.



Jeden Donnerstag
04.05.23 – 02.11.23



10:00 – 13:30 Uhr, je nach Wetter
Nationalpark-Infostelle Hintersee,
Hirschbichlstraße 26, Ramsau



**PFLICHT: Schriftliche Anmeldung
bis 16 Uhr des Vortages unter:**
www.nationalpark-berchtesgaden.bayern.de



Durchschnittliche Kondition,
Wanderschuhe, evtl. Fernglas



Linie 846
DB BAHN Oberbayernbus
Berchtesgaden – Auzinger



Nationalparkverwaltung
Berchtesgaden



Keine Kosten

WOLF, BÄR, LUCHS UND MENSCH



Stück für Stück erobern sich die großen Beutegreifer ihre Lebensräume zurück. Auf einer Wanderung durch das Klausbachtal lernen Sie nicht nur die Lebensweise der Beutegreifer, sondern auch die Konflikte, die bei der Rückkehr entstehen könnten, kennen. Zahlreiche Beispiele veranschaulichen, wie ein neues Zusammenleben funktionieren könnte.



Von der Nationalpark-Infostelle Hintersee auf einfachen Wanderwegen durch das Klausbachtal bis zum Ende an der Wildfütterung.



12.06.23 | 26.06.23 | 10.07.23
24.07.23 | 07.08.23 | 21.08.23
04.09.23 | 18.09.23 | 02.10.23
16.10.23 | 30.10.23



10:00 – 13:00 Uhr, je nach Wetter
Nationalpark-Infostelle Hintersee,
Hirschbichlstraße 26, Ramsau



**PFLICHT: Schriftliche Anmeldung
bis 16 Uhr des Vortages unter:**
www.nationalpark-berchtesgaden.bayern.de



Durchschnittliche Kondition,
Wanderschuhe



Linie 846
DB BAHN Oberbayernbus
Berchtesgaden – Auzinger



Nationalparkverwaltung
Berchtesgaden



Keine Kosten



MIT DEM RANGER UNTERWEGS



In Begleitung eines Rangers wandern Sie über die faszinierende Halbinsel St. Bartholomä und erfahren mehr über die einzigartige Natur des Nationalparks. Lernen Sie die Geschichte und Kultur rund um den Königssee kennen und erleben Sie die seltene Tier- und Pflanzenwelt.

AUF ST. BARTHOLOMÄ

Wanderung von der Bootsanlegestelle St. Bartholomä über die Halbinsel und zurück zum Ausgangspunkt.

Jeden Mittwoch
03.05.23 – 25.10.23

10:30 – 12:30 Uhr
Bootsanlegestelle St. Bartholomä,
Schönau a. Königssee

PFLICHT: Schriftliche Anmeldung bis 16 Uhr des Vortages unter:
www.nationalpark-berchtesgaden.bayern.de

Durchschnittliche Kondition,
Wanderschuhe

Linie 841
DB BAHN Oberbayernbus
Berchtesgaden – Königssee

Nationalparkverwaltung
Berchtesgaden

Schifffahrt Königssee

MIT DEM RANGER UNTERWEGS



Erleben Sie mit uns eines der drei Haupttäler des Nationalparks mit seinen Besonderheiten. Durch die tosende Wimbachklamm führt die Tour hinein bis zum Wimbachschloss. Dabei entdecken Sie die einzigartige Dynamik und Vielfalt des Tales, welches besonders durch seinen riesigen Schuttstrom geprägt ist.

IM WIMBACHTAL

Von der Wimbachbrücke auf einfachem Weg zum Wimbachschloss. Möglichkeit zur Einkehr oder zum eigenständigen Weiterwandern.

09.06.23 | 23.06.23 | 07.07.23
21.07.23 | 04.08.23 | 18.08.23
01.09.23

09:30 – 12:30 Uhr, Ende Schloss
Nationalpark-Infostelle Wimbach-
brücke, Wimbachklamm 2, Ramsau

PFLICHT: Schriftliche Anmeldung bis 16 Uhr des Vortages unter:
www.nationalpark-berchtesgaden.bayern.de

Durchschnittliche Kondition,
Wanderschuhe

Linie 846
DB BAHN Oberbayernbus
Berchtesgaden – Wimbachbrücke

Nationalparkverwaltung
Berchtesgaden

Wimbachklamm



FASZINATION PILZE



Pilze sind in vielerlei Hinsicht faszinierend, denn sie sind weder Tier noch Pflanze; sie bilden ihr eigenes Reich. Wussten Sie, dass das größte Lebewesen der Erde ein Pilz ist? Auf einer Wanderung ins Klausbachtal lernen Sie die Bedeutung der Pilze für unser Leben kennen und erfahren mehr über diese faszinierenden Lebewesen.

Von der Nationalpark-Infostelle Hintersee auf einfachen Wanderwegen durch das Klausbachtal und zurück zum Ausgangspunkt.

15.09.23 | 22.09.23 | 29.09.23
06.10.23 | 13.10.23 | 20.10.23

10:00 – 13:30 Uhr, je nach Wetter
Nationalpark-Infostelle Hintersee,
Hirschbichlstraße 26, Ramsau

PFLICHT: Schriftliche Anmeldung bis 16 Uhr des Vortages unter:
www.nationalpark-berchtesgaden.bayern.de

Durchschnittliche Kondition,
Wanderschuhe

Linie 846
DB BAHN Oberbayernbus
Berchtesgaden – Auzinger

Nationalparkverwaltung
Berchtesgaden

Keine Kosten

HOW TO IN THE OUTDOORS



Hinterlasse keine Spuren!

Leave no trace!



VIelfalt der Pflanzen



Bereits vor rund hundert Jahren war die einzigartige Pflanzenvielfalt rund um den Königssee Anlass zur Gründung eines Pflanzenschonbezirks. Auch im heutigen Nationalpark spielt der Schutz der Pflanzen eine große Rolle. Auf unserer botanischen Wanderung lernen Sie typische Pflanzen unterschiedlicher Lebensräume kennen und erfahren mehr über deren Bedeutung.

KLAUSBACHTAL

Einfache Wanderwege führen Sie von der Nationalpark-Infostelle Hintersee zu den botanischen Raritäten im Klausbachtal. Je nach Witterung und Jahreszeit werden Teilstrecken auch mit dem AlmErlebnisBus zurückgelegt.



16.05.23	23.05.23	30.05.23
06.06.23	13.06.23	20.06.23
27.06.23	04.07.23	11.07.23
18.07.23		

09:00 – 12:00 Uhr

Nationalpark-Infostelle Hintersee,
Hirschbichlstraße 26, Ramsau

**PFLICHT: Schriftliche Anmeldung
bis 16 Uhr des Vortages unter:**

www.nationalpark-berchtesgaden.bayern.de



Durchschnittliche Kondition,
Wanderschuhe



Linie 846
DB BAHN Oberbayernbus
Berchtesgaden – Auzinger



Nationalparkverwaltung
Berchtesgaden



AlmErlebnisBus



KRÄUTER AUS DER NATUR



Auf unseren Kräuterwanderungen lernen Sie unsere heimischen Kräuter kennen und die Bedeutung von sogenannten »Unkräutern« schätzen. Dabei erfahren Sie mehr über deren Einsatz in Küche, Alltag und Brauchtum.

Für alle dieser Veranstaltungen gilt:



**PFLICHT: Schriftliche Anmeldung
bis 16 Uhr des Vortages unter:**

www.nationalpark-berchtesgaden.bayern.de



Nationalparkverwaltung
Berchtesgaden



Keine Kosten

BERCHTESGADEN



08.05.23 | 22.05.23



09:30 – 12:30 Uhr
Eingang Salzbergwerk,
Bergwerkstraße 83, Berchtesgaden



Linie 837, 840, 848
DB BAHN Oberbayernbus
Berchtesgaden – Salzbergwerk

BISCHOFSWIESEN



05.06.23 | 19.06.23



09:30 – 12:30 Uhr
Parkplatz Naturbad, Aschauer-
weiherstraße 85, Bischofswiesen



Keine Verbindung, RufBus
(2 Std. vorher kontaktieren)
Telefon +49 8652 964822

MARKTSCELLENBERG



14.08.23



09:30 – 12:30 Uhr
Tourist Information,
Salzburgerstraße 2, Marktschellenberg



Linie 840
DB BAHN Oberbayernbus
Marktschellenberg

SCHÖNAU



03.07.23 | 17.07.23



10:00 – 13:00 Uhr
Gaststätte Kohlhiasl, Ober-
schönaauer Str. 44, Schönau



Linie 843
DB BAHN Oberbayernbus
Berchtesgaden – Kohlhiasl

OBERAU



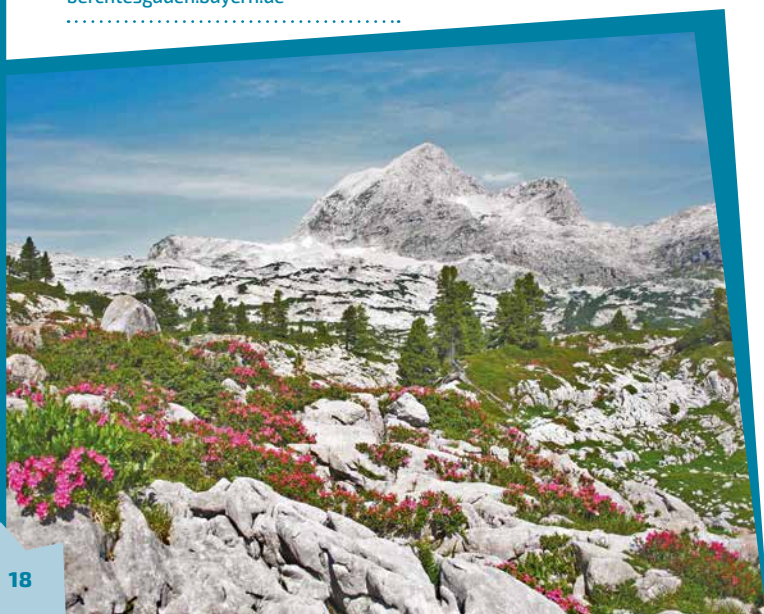
31.07.23



09:30 – 12:30 Uhr
Tourist Information, Roßfeld-
straße 30, Berchtesgaden



Linie 848
DB BAHN Oberbayernbus
Oberau – Schusterhäusl





10 VOR ZEHN



Was hat der Nationalpark Berchtesgaden mit dem »Wilden Westen« gemeinsam? Welcher Schatz ruht in der »Bergvitrine«? Was ist die »Vertikale Wildnis«? Bei diesem Rundgang erhalten Sie Antworten auf diese spannenden Fragen – und noch viel mehr: Für einen selbstständigen Besuch der Ausstellung gibt es keine bessere Einstimmung!

Montag bis Freitag, außer feiertags
01.06.23 – 31.10.23

09:50 – 10:20 Uhr
Haus der Berge, Foyer,
Hanielstraße 7, Berchtesgaden

Linie 839, 841
DB BAHN Oberbayernbus
Berchtesgaden – Haus der Berge

Nationalparkverwaltung
Berchtesgaden

Eintrittspreise, Ausstellung
»Vertikale Wildnis«

DAS HÖCHSTE LEBEN



Die Berchtesgadener Landschaft begeistert, sie bewegt seine Bewohner und Besucher. Vielleicht suchen sie Almromantik oder faszinierende Herausforderungen in den Höhen? All dies sind die Themen unseres Rundganges im Außengelände des Informationszentrums.

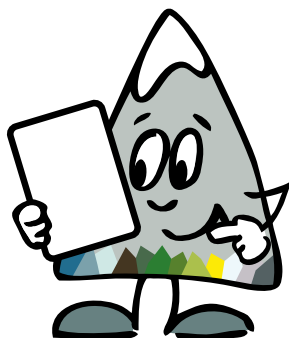
Dienstag und Donnerstag
01.06.23 – 31.10.23

15:30 – 16:30 Uhr
Haus der Berge, Foyer,
Hanielstraße 7, Berchtesgaden

Linie 839, 841
DB BAHN Oberbayernbus
Berchtesgaden – Haus der Berge

Nationalparkverwaltung
Berchtesgaden

Keine Kosten



FORSCHEN & WERKEN



Macht Euch auf den Weg ins Bildungszentrum, um Spannendes über die Natur und den Nationalpark zu erfahren! Kommt mit auf eine Entdeckerreise in unserer Waldwerkstatt oder taucht mit uns ein in die wilde und bunte Vielfalt im Garten. Gemeinsam lüften wir die Geheimnisse, wo Pflanzen ihre Farben verstecken und wie Pflanzen und Tiere dem kalten Winter trotzen.

FÜR KINDER

04.08.23 | 25.08.23 **Wilde Vielfalt**
Gartenschätze für Tier und Mensch

11.08.23 | 01.09.23 **Naturhandwerk**
Kreativ in der Waldwerkstatt

18.08.23 | 08.09.23 **Farbenwunder**
Natürlich und bunt mit Pflanzenfarben

03.11.23 **Ziehen oder bleiben?**
Wie überwintert eigentlich die Natur?

09:30 – 12:30 Uhr
Haus der Berge – Haupteingang
Hanielstraße 7, Berchtesgaden

Linie 839, 841
DB BAHN Oberbayernbus
Berchtesgaden – Haus der Berge

PFLICHT: Schriftliche Anmeldung bis 12 Uhr des Vortages unter:
www.nationalpark-berchtesgaden.bayern.de

Nationalparkverwaltung
Berchtesgaden

Min. 5 Teilnehmer
Kinder von 6-10 Jahren

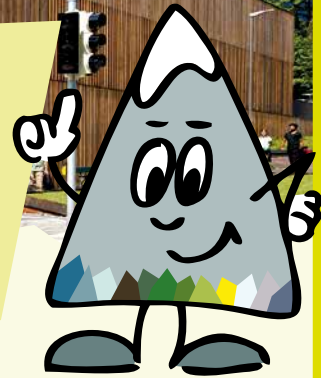
Aus Rücksicht auf Personen auf der Warteliste bitte bei Nichtanspruchnahme spätestens am Vortag der Veranstaltung abmelden!

Keine Kosten





**Auch im Sommer
gibt es im
»Haus der Berge«
so einiges zu
entdecken!**



DAS TOR ZUM ALPEN-NATIONALPARK

Das »Haus der Berge« versteht sich als Tor zum Nationalpark Berchtesgaden. Zur Vor- und Nachbereitung eines Besuchs im Schutzgebiet finden Sie hier wichtige Informationen und Tipps. Das »Haus der Berge« ist ein hervorragender Einstieg oder Abschluss für alle Unternehmungen in diesem einzigartigen Naturjuwel – übrigens dem einzigen alpinen Nationalpark Deutschlands. Wir freuen uns auf Ihren Besuch!

In einem rund 1.000 m² großen Raum befindet sich die Ausstellung »Vertikale Wildnis«. Hier lernen Sie auf einer stetig ansteigenden Wanderung die gesamte Bandbreite des Lebens im Nationalpark Berchtesgaden kennen.

Die Reise beginnt am Grund des Königssees und führt über die Lebensräume Wasser, Wald, Almwiesen und Fels bis hinauf zu den Gipfeln der Berchtesgadener Alpen. Im Lebensraum Fels angekommen, erleben Sie den Höhepunkt der Ausstellung: Einen rund 12-minütigen Naturfilm, der im Innern der Bergvitrine auf eine 11×15 Meter große Leinwand projiziert wird. Kein Besuch ist wie der andere – unterschiedliche Raumeindrücke und je nach Jahreszeit wechselnde Licht- und Toninszenierungen machen jede Wanderung durch die Ausstellung einzigartig.





BIOSPHERENREGION BERCHTESGADENER LAND

Das Berchtesgadener Land wurde von der UNESCO als Biosphärenregion ausgezeichnet. Gemeinsam mit den Menschen vor Ort soll eine Modellregion für nachhaltige Entwicklung entstehen. Die UNESCO-Auszeichnung steht für die Übernahme von Verantwortung in den Bereichen:

- **Erhalt unserer heimischen Kulturlandschaft samt ihrer hohen biologischen Vielfalt**
- **Unterstützung einer nachhaltigen Regionalwirtschaft und einer nachhaltigen Nutzung natürlicher Ressourcen**
- **Mäßigung des globalen Klimawandels und Entwicklung von Anpassungsstrategien**
- **Schaffung von Bewusstsein in der Bevölkerung für nachhaltige Lebens- und Wirtschaftsweisen**



BIOSPHEREN-ENTDECKERTAGE



FÜR KINDER

Ihr seid zwischen 8 und 12 Jahre alt und habt Lust während der Ferien die Natur zu erforschen? Dann seid ihr bei den Entdeckertagen genau richtig! Mit Spiel, Spaß und Entdeckungsgeist lüften wir zusammen mit den Biosphären-Rangern die Geheimnisse der Tiere, Pflanzen und ihrer Lebensräume. Streife mit uns durch Moor, Wald, Wiese oder Gewässer.



06.06.23

Lebensraum Gewässer

Parkplatz Surspeicher Teisendorf
 ÖPNV: Wimmern mit Gemeindebus
 Teisendorf, Tel.: +49 8666 928853



02.08.23

Lebensraum Wald

Waldlehrpfad Osing, Laufen
 ÖPNV: Ab Bahnhof Laufen
 zu Fuß ca. 15 Min



09.08.23

Lebensraum Wiese

Berggasthof Johannishögl
 ÖPNV: Rufbus Gemeinde Ainring
 bis Fürberg, Fußweg 1,6 km,
 Tel.: +49 8684 9686390



16.08.23

Lebensraum Moor

Mühlreit 3, Ainring
 ÖPNV: Bus 9515 bis Haltestelle
 Niederstraß Torfwerk, Ainring



23.08.23

Orientierung mit Karte und Kompass

Freizeitgelände
 Abtsdorfer See
 ÖPNV: Bus 852 bis Haltestelle
 Fisching Thannberg



30.08.23

Lebensraum Gewässer

Parkplatz Surspeicher
 Teisendorf
 ÖPNV: Wimmern mit
 Gemeindebus Teisendorf,
 Tel.: +49 8666 928853



06.09.23

Leben auf der Alm

Treffpunkt wird bei Anmeldung bekannt gegeben.



09:00 – 16:00 Uhr, Dauer ca. 7 Std.



Kinder zwischen 8-12 Jahren
 Max. 15 Personen



PFLICHT: Anmeldung bis freitags vor Termin und Alter des Kindes
T: +49 8654 30946-10
E: veranstaltung-brbg@reg-ob.bayern.de



Geringe Kondition, eigene Brotzeit, wetterangepasste Kleidung, festes Schuhwerk



Biosphärenregion Berchtesgadener Land



Keine Kosten



TIERE IN DER BIOSPHÄRENREGION



Detektiert zusammen mit unseren Biosphären-Rangern Fledermäuse, entdeckt Wildbienen und selten gewordene Vögel, erkundet wie sich Igel, Eichhörnchen und Feuersalamander und andere Tiere auf die jeweiligen Jahreszeiten einstellen und geht mit den Experten zusammen mit Spiel und Spaß auf Spurensuche in unterschiedlichen Lebensräumen.

FÜR FAMILIEN

12.05.23, 14-17 Uhr, ca. 3 Std.
Den Wiesenbrütern auf der Spur
 Familien und Kinder ab 5 Jahren
 Parkplatz Lauterbrunn bei Seethal
 am Abtsdorfer See
 ÖPNV: Bus 852 bis Haltestelle
 Fisching Thannberg

16.06.23, 14-17 Uhr, ca. 3 Std.
Wildbiene und Co
 Familien und Kinder ab 5 Jahren
 Berggasthof Johannishögl
 ÖPNV: Rufbus Gemeinde Ainring
 bis Fürberg, Fußweg 1,6 km,
 Tel.: +49 8684 9686390

21.07.23, 14-18 Uhr, ca. 4 Std.
Tiere und Pflanzen auf der Alm
 Familien und Kinder ab 7 Jahren
 Parkplatz Taubensee, Ramsau
 ÖPNV: Bus 845 bis Haltestelle
 Taubensee, Ramsau bei
 Berchtesgaden

15.09.23, 18:30-20 Uhr, ca. 1½ Std.
Nächtliche Jäger
 Familien und Kinder ab 5 Jahren
 Parkplatz Freizeitgelände
 Abtsdorfer See, Laufen
 ÖPNV: Bus 852 bis Haltestelle
 Fisching Thannberg

Max. 20 Personen

**PFLICHT: Anmeldung
 bis 3 Tage vor Termin
 und Alter des Kindes**

**T: +49 8654 30946-10
 E: veranstaltung-brbgl@
 reg-ob.bayern.de**

06.10.23, 14-18 Uhr, ca. 4 Std.
Tiere im Bergwald
 Familien und Kinder ab 10 Jahren
 Schwarzecker Str. 58, Ramsau
 ÖPNV: Bus 845 Haltestelle
 Hochschwarzeck, Ramsau bei
 Berchtesgaden und RUF 845

12.10.23, 14-17 Uhr, ca. 3 Std.
Tiere im Auwald
 Familien und Kinder ab 5 Jahren
 Aumühlweg 9, Freilassing
 ÖPNV: Bus 853 bis Haltestelle
 Abzw. Badylon, Freilassing

22.10.23, 09-12 Uhr, ca. 3 Std.
Tiere im Winter
 Familien und Kinder ab 5 Jahren
 Kirche St. Georg
 in Oberteisendorf
 ÖPNV: Bus 829 oder Bus 9515
 bis Oberteisendorf, Teisendorf
 oder RUF 9515

23.11.23, 14-17 Uhr, ca. 3 Std.
Tiere im Winter
 Familien und Kinder ab 5 Jahren
 Kirche St. Georg
 in Oberteisendorf

Geringe Kondition, eigene
 Brotzeit, wetterangepasste
 Kleidung, festes Schuhwerk,
 ggf. Fernglas

Biosphärenregion
 Berchtesgadener Land

Keine Kosten



FREIWILLIG AKTIV AUF DER ALM



Wir unterstützen die Almbauern mit einem Arbeitseinsatz bei der jährlichen Freihaltung der Bergwiesen und Almweiden und befreien diese von Farn, Buschwerk und aufkeimenden Bäumen. Damit wird das Weideangebot für unsere heimischen Kühe erweitert und wertvolle Flächen für typische Almpflanzen wie Enzian oder Arnika bleiben erhalten.

FÜR FAMILIEN

30.05.23 | 08.07.23 | 11.08.23

9:00-13:00 Uhr, Dauer ca. 4 Std.
 Parkplatz Taubensee, Ramsau

**PFLICHT: Anmeldung
 bis 3 Tage vor Termin
 und Alter des Kindes
 T: +49 8654 30946-10
 E: veranstaltung-brbgl@
 reg-ob.bayern.de**



FÜR ERWACHSENE

10.11.23
9:00-14:00 Uhr, Dauer ca. 6-7 Std.
 genauer Ort wird bei Anmeldung
 bekannt gegeben

**PFLICHT: Anmeldung bis 08.11.23
 T: +49 8654 30946-10
 E: veranstaltung-brbgl@
 reg-ob.bayern.de**

wetterangepasste Kleidung,
 Arbeitshandschuhe, festes
 Schuhwerk, Brotzeit ist inkl.

Bus 845 bis Haltestelle
 Taubensee, Ramsau bei
 Berchtesgaden

Familien und Kinder ab 7
 Jahren, max. 20 Personen

Biosphärenregion
 Berchtesgadener Land

Keine Kosten

wetterangepasste Kleidung,
 Arbeitshandschuhe, festes
 Schuhwerk, eigene Brotzeit

max. 20 Personen

Biosphärenregion
 Berchtesgadener Land

Keine Kosten



GLÜCKLICHE HÜHNER UND IHRE EIER



Ihr wolltet schon immer wissen, wo Eier herkommen und wie glückliche Hühner leben? Dann kommt zur Hofführung zu Evi und Michael Hofhammer. Sie stellen uns ihre etwa 2000 Hühner vor. Wir erkunden den Hühnerstall, helfen bei der Eiersortierung und bekommen einen Einblick in die Produkte, die sie selber aus ihren Eiern herstellen.

FÜR FAMILIEN

- 03.06.23
- 14:00 – 17:00 Uhr, Dauer ca. 3 Std.
Alte Reichenhaller Str. 16, Teisendorf
- Für Familien und Großeltern mit Kindern ab 5 Jahren geeignet.
- Ab Bahnhof Teisendorf zu Fuß ca. 15 min
- Familien und Kinder ab 5 Jahren, max. 15 Personen
- Biosphärenregion Berchtesgadener Land und katholisches Bildungswerk BGL
- PFLICHT: Anmeldung bis 31.05.23**
T: +49 8654 30946-10
E: veranstaltung-brbgl@reg-ob.bayern.de
- Auf Spendenbasis

KLIMAFREUNDLICHE KÜCHE



Zusammen mit dem Biohof Lecker stellen wir aus regionalem und saisonalem Obst und Gemüse ein jahreszeitliches und klimafreundliches Buffet zusammen. Wir kochen, backen und lassen es uns schmecken. Dabei tauschen wir uns darüber aus, woher die Zutaten kommen, wie weit sie gereist sind und ob und wenn ja, wie sie verpackt waren.

FÜR FAMILIEN

- 30.06.23, 17-20 Uhr, ca. 3 Std.
- 22.09.23 | 17.11.23
16:00 – 19:00 Uhr, Dauer ca. 3 Std.
Mittelschule Freilassing
- Familien und Kinder ab 7 Jahren, max. 15 Personen
- Bus 853 bis Haltestelle Abzw. Badylon, Freilassing
- Biosphärenregion Berchtesgadener Land
- PFLICHT: Anmeldung bis eine Woche vor Termin**
T: +49 8654 30946-10
E: veranstaltung-brbgl@reg-ob.bayern.de
- 10,00 € pro Person



NATURVERTRÄGLICH UNTERWEGS



Bestimmte Tierarten reagieren besonders sensibel auf Störungen. Sie sind in der Landschaft kaum direkt sichtbar, daher ahnen wir von ihrer Anwesenheit nur selten etwas. Wir lesen ihre Spuren und befassen uns damit, wie wir im Herbst und Winter möglichst sicher und naturverträglich unterwegs sind ohne die Tiere zu stören.

FÜR ERWACHSENE

- 24.09.23, 12-18 Uhr, ca. 4 Std.
Lebensraum Rotwild, Erlebniswanderung
Parkplatz Taubensee, Ramsau
- 26.11.23, 11-15 Uhr; ca. 4 Std.
Lebensraum Birkwild - Planung für Ski- und Schneeschuhtouren
Parkplatz Hochschwarzeck Bergbahn, Ramsau
- PFLICHT: Anmeldung bis Mittwochs vor Termin und Alter des Kindes**
T: +49 8654 30946-10
E: veranstaltung-brbgl@reg-ob.bayern.de
- Gute Kondition, festes Schuhwerk, eigene Brotzeit, ggf. Wanderstöcke, Stirn-/ Taschenlampe
- Bus 845 bis Haltestelle Taubensee, Ramsau bei Berchtesgaden
- max. 15 Personen
- Biosphärenregion Berchtesgadener Land
- Keine Kosten**



MAI

Mi	03.05.	Mit dem Ranger unterwegs – St. Bartholomä	16
Do	04.05.	Im Tal der Adler & Geier – Klausbachtal	15
Mo	08.05.	Kräuter aus der Natur – Berchtesgaden	19
Mi	10.05.	Mit dem Ranger unterwegs – St. Bartholomä	16
Do	11.05.	Im Tal der Adler & Geier – Klausbachtal	15
Fr	12.05.	Den Wiesenbrütern auf der Spur – Abtsdorfer See	26
Di	16.05.	Vielfalt der Pflanzen – Klausbachtal	18
Mi	17.05.	Mit dem Ranger unterwegs – St. Bartholomä	16
Do	18.05.	Im Tal der Adler & Geier – Klausbachtal	15
Mo	22.05.	Kräuter aus der Natur – Berchtesgaden	19
Di	23.05.	Vielfalt der Pflanzen – Klausbachtal	18
		Natur erleben rund um die Gern – Berchtesgaden	40
Mi	24.05.	Mit dem Ranger unterwegs – St. Bartholomä	16
		Bergerlebnis Purtschellerhaus – Berchtesgaden	38
Do	25.05.	Im Tal der Adler & Geier – Klausbachtal	15
		Naturerlebnis Blaueshütte – Ramsau	40
Fr	26.05.	Bergerlebnis Untersberg – Marktschellenberg	38
Mo	29.05.	Begrüßungsabend AlpenCongress – Berchtesgaden	42
Di	30.05.	Vielfalt der Pflanzen – Klausbachtal	18
		Freiwillig aktiv auf der Alm – Ramsau	27
		Grünstein und Archenkanzel – Schönau a. Königssee	39
Mi	31.05.	Mit dem Ranger unterwegs – St. Bartholomä	16
		Bergerlebnis Jenner – Schönau a. Königssee	39

JUNI

Do	01.06.	Im Tal der Adler & Geier – Klausbachtal	15
		Naturerlebnis Steinernes Agnes – Bischofswiesen	41
Fr	02.06.	Puls-Fitnessstour – Watzmann	41
Sa	03.06.	Glückliche Hühner und ihre Eier – Teisendorf	28
Mo	05.06.	Kräuter aus der Natur – Bischofswiesen	19
		Begrüßungsabend AlpenCongress – Berchtesgaden	42
Di	06.06.	Vielfalt der Pflanzen – Klausbachtal	18
		Biosphären-Entdeckertage – Teisendorf	25
		Natur erleben rund um die Gern – Berchtesgaden	40
Mi	07.06.	Mit dem Ranger unterwegs – St. Bartholomä	16
		Bergerlebnis Purtschellerhaus – Berchtesgaden	38
Do	08.06.	Im Tal der Adler & Geier – Klausbachtal	15
		Naturerlebnis Blaueshütte – Ramsau	40
Fr	09.06.	Mit dem Ranger unterwegs – Wimbachtal	16
		Bergerlebnis Untersberg – Marktschellenberg	38

Mo	12.06.	Wolf, Bär, Luchs und Mensch – Klausbachtal	15
		Begrüßungsabend AlpenCongress – Berchtesgaden	42
Di	13.06.	Vielfalt der Pflanzen – Klausbachtal	18
		Grünstein und Archenkanzel – Schönau a. Königssee	39
Mi	14.06.	Mit dem Ranger unterwegs – St. Bartholomä	16
		Bergerlebnis Jenner – Schönau a. Königssee	39
Do	15.06.	Im Tal der Adler & Geier – Klausbachtal	15
		Naturerlebnis Steinernes Agnes – Bischofswiesen	41
Fr	16.06.	Wildbiene und Co. – Johannishögl	26
		Puls-Fitnessstour – Watzmann	41
Mo	19.06.	Kräuter aus der Natur – Bischofswiesen	19
		Begrüßungsabend AlpenCongress – Berchtesgaden	42
Di	20.06.	Vielfalt der Pflanzen – Klausbachtal	18
		Natur erleben rund um die Gern – Berchtesgaden	40
Mi	21.06.	Mit dem Ranger unterwegs – St. Bartholomä	16
		Bergerlebnis Purtschellerhaus – Berchtesgaden	38
Do	22.06.	Im Tal der Adler & Geier – Klausbachtal	15
		Naturerlebnis Blaueshütte – Ramsau	40
Fr	23.06.	Mit dem Ranger unterwegs – Wimbachtal	16
		Bergerlebnis Untersberg – Marktschellenberg	38
Mo	26.06.	Wolf, Bär, Luchs und Mensch – Klausbachtal	15
		Begrüßungsabend AlpenCongress – Berchtesgaden	42
Di	27.06.	Vielfalt der Pflanzen – Klausbachtal	18
Mi	28.06.	Mit dem Ranger unterwegs – St. Bartholomä	16
Do	29.06.	Im Tal der Adler & Geier – Klausbachtal	15
Fr	30.06.	Klimafreundliche Küche – Freilassing	28

JULI

Mo	03.07.	Tiere der Nacht – Haus der Berge	12
		Kräuter aus der Natur – Schönau	19
		Begrüßungsabend AlpenCongress – Berchtesgaden	42
Di	04.07.	Dem Murmeltier auf der Spur – Königsbachalm	14
		Vielfalt der Pflanzen – Klausbachtal	18
		Natur erleben rund um die Gern – Berchtesgaden	40
Mi	05.07.	Mit dem Ranger unterwegs – St. Bartholomä	16
		Bergerlebnis Purtschellerhaus – Berchtesgaden	38
Do	06.07.	Im Tal der Adler & Geier – Klausbachtal	15
		Naturerlebnis Blaueshütte – Ramsau	40
Fr	07.07.	Mit dem Ranger unterwegs – Wimbachtal	16
		Bergerlebnis Untersberg – Marktschellenberg	38
Sa	08.07.	Freiwillig aktiv auf der Alm – Ramsau	27

10 VOR ZEHN im »Haus der Berge«
jeden Montag bis Freitag, außer feiertags,
01.06.23 – 31.10.23, 09.50 UHR › S. 20

DAS HÖCHSTE LEBEN im »Haus der Berge«
jeden Dienstag und Donnerstag,
01.06.23 – 31.10.23, 15.30 UHR › S. 20



Mo	10.07.	Auf zur Sennerin – Schwarzbachalm	13
		Wolf, Bär, Luchs und Mensch – Klausbachtal	15
		Begrüßungsabend AlpenCongress – Berchtesgaden	42
Di	11.07.	Vielfalt der Pflanzen – Klausbachtal	18
Mi	12.07.	Mit dem Ranger unterwegs – St. Bartholomä	16
		Grünstein und Archenkanzel – Schönau a. Königssee	39
		Bergerlebnis Jenner – Schönau a. Königssee	39
Do	13.07.	Im Tal der Adler & Geier – Klausbachtal	15
		Naturerlebnis Steinerne Agnes – Bischofswiesen	41
Fr	14.07.	Puls-Fitnesstour – Watzmann	41
Mo	17.07.	Tiere der Nacht – Haus der Berge	12
		Kräuter aus der Natur – Schönau	19
		Begrüßungsabend AlpenCongress – Berchtesgaden	42
Di	18.07.	Dem Murmeltier auf der Spur – Königsbachalm	14
		Vielfalt der Pflanzen – Klausbachtal	18
		Natur erleben rund um die Gern – Berchtesgaden	40
Mi	19.07.	Mit dem Ranger unterwegs – St. Bartholomä	16
		Bergerlebnis Purtschellerhaus – Berchtesgaden	38
Do	20.07.	Im Tal der Adler & Geier – Klausbachtal	15
		Naturerlebnis Blaueshütte – Ramsau	40
Fr	21.07.	Mit dem Ranger unterwegs – Wimbachtal	16
		Tiere und Pflanzen auf der Alm – Ramsau	26
		Bergerlebnis Untersberg – Marktschellenberg	38
Mo	24.07.	Auf zur Sennerin – Schwarzbachalm	13
		Wolf, Bär, Luchs und Mensch – Klausbachtal	15
		Begrüßungsabend AlpenCongress – Berchtesgaden	42



»GEMEINSAM FÜR EINE SAUBERE BERGWELT«

Die Natur dankt es Ihnen! www.gipelfieber.com

Mi	26.07.	Mit dem Ranger unterwegs – St. Bartholomä	16
		Grünstein und Archenkanzel – Schönau a. Königssee	39
		Bergerlebnis Jenner – Schönau a. Königssee	39
Do	27.07.	Im Tal der Adler & Geier – Klausbachtal	15
		Naturerlebnis Steinerne Agnes – Bischofswiesen	41
Fr	28.07.	Puls-Fitnesstour – Watzmann	41
Mo	31.07.	Tiere der Nacht – Haus der Berge	12
		Kräuter aus der Natur – Oberau	19
		Begrüßungsabend AlpenCongress – Berchtesgaden	42

AUGUST

Di	01.08.	Dem Murmeltier auf der Spur – Königsbachalm	14
		Natur erleben rund um die Gern – Berchtesgaden	40
Mi	02.08.	Mit dem Ranger unterwegs – St. Bartholomä	16
		Biosphären-Entdeckertage – Laufen	25
		Bergerlebnis Purtschellerhaus – Berchtesgaden	38
Do	03.08.	Im Tal der Adler & Geier – Klausbachtal	15
		Naturerlebnis Blaueshütte – Ramsau	40
Fr	04.08.	Mit dem Ranger unterwegs – Wimbachtal	16
		Forschen und Werken für Kinder – Bildungszentrum	21
		Bergerlebnis Untersberg – Marktschellenberg	38
Mo	07.08.	Auf zur Sennerin – Schwarzbachalm	13
		Wolf, Bär, Luchs und Mensch – Klausbachtal	15
		Begrüßungsabend AlpenCongress – Berchtesgaden	42
Di	08.08.	Wildnis (er)leben – Klausbachtal	12
		Grünstein und Archenkanzel – Schönau a. Königssee	39
Mi	09.08.	Mit dem Ranger unterwegs – St. Bartholomä	16
		Biosphären-Entdeckertage – Johannishögl	25
		Bergerlebnis Jenner – Schönau a. Königssee	39
Do	10.08.	Im Tal der Adler & Geier – Klausbachtal	15
		Naturerlebnis Steinerne Agnes – Bischofswiesen	41
Fr	11.08.	Forschen und Werken für Kinder – Bildungszentrum	21
		Freiwillig aktiv auf der Alm – Ramsau	27
		Puls-Fitnesstour – Watzmann	41
Mo	14.08.	Tiere der Nacht – Haus der Berge	12
		Kräuter aus der Natur – Marktschellenberg	19
		Begrüßungsabend AlpenCongress – Berchtesgaden	42
Di	15.08.	Dem Murmeltier auf der Spur – Königsbachalm	14
		Natur erleben rund um die Gern – Berchtesgaden	40
Mi	16.08.	Mit dem Ranger unterwegs – St. Bartholomä	16
		Biosphären-Entdeckertage – Ainring	25
		Bergerlebnis Purtschellerhaus – Berchtesgaden	38

10 VOR ZEHN im »Haus der Berge«
jeden Montag bis Freitag, außer feiertags,
01.06.23 – 31.10.23, 09.50 UHR › S. 20

DAS HÖCHSTE LEBEN im »Haus der Berge«
jeden Dienstag und Donnerstag,
01.06.23 – 31.10.23, 15.30 UHR › S. 20



Do	17.08.	Im Tal der Adler & Geier – Klausbachtal	15
		Naturerlebnis Blaueshütte – Ramsau	40
Fr	18.08.	Mit dem Ranger unterwegs – Wimbachtal	16
		Forschen und Werken für Kinder – Bildungszentrum	21
		Bergerlebnis Untersberg – Marktschellenberg	38
Mo	21.08.	Auf zur Sennerin – Schwarzbachalm	13
		Wolf, Bär, Luchs und Mensch – Klausbachtal	15
		Begrüßungsabend AlpenCongress – Berchtesgaden	42
Di	22.08.	Wildnis (er)leben – Klausbachtal	12
		Grünstein und Archenkanzel – Schönau a. Königssee	39
Mi	23.08.	Mit dem Ranger unterwegs – St. Bartholomä	16
		Biosphären-Entdeckertage – Abtsdorfer See	25
		Bergerlebnis Jenner – Schönau a. Königssee	39
Do	24.08.	Im Tal der Adler & Geier – Klausbachtal	15
		Naturerlebnis Steinerne Agnes – Bischofswiesen	41
Fr	25.08.	Forschen und Werken für Kinder – Bildungszentrum	21
		Puls-Fitnesstour – Watzmann	41
Mo	28.08.	Tiere der Nacht – Haus der Berge	12
		Begrüßungsabend AlpenCongress – Berchtesgaden	42
Di	29.08.	Dem Murrelter auf der Spur – Königsbachalm	14
		Natur erleben rund um die Gern – Berchtesgaden	40
Mi	30.08.	Mit dem Ranger unterwegs – St. Bartholomä	16
		Biosphären-Entdeckertage – Teisendorf	25
		Bergerlebnis Purtschellerhaus – Berchtesgaden	38
Do	31.08.	Im Tal der Adler & Geier – Klausbachtal	15
		Naturerlebnis Blaueshütte – Ramsau	40

SEPTEMBER

Fr	01.09.	Mit dem Ranger unterwegs – Wimbachtal	16
		Forschen und Werken für Kinder – Bildungszentrum	21
		Bergerlebnis Untersberg – Marktschellenberg	38
Mo	04.09.	Auf zur Sennerin – Schwarzbachalm	13
		Wolf, Bär, Luchs und Mensch – Klausbachtal	15
		Begrüßungsabend AlpenCongress – Berchtesgaden	42
Di	05.09.	Wildnis (er)leben – Klausbachtal	12
		Grünstein und Archenkanzel – Schönau a. Königssee	39
Mi	06.09.	Mit dem Ranger unterwegs – St. Bartholomä	16
		Biosphären-Entdeckertage – Ort wird bekannt gegeben	25
		Bergerlebnis Jenner – Schönau a. Königssee	39
Do	07.09.	Im Tal der Adler & Geier – Klausbachtal	15
		Naturerlebnis Steinerne Agnes – Bischofswiesen	41

Fr	08.09.	Forschen und Werken für Kinder – Bildungszentrum	21
		Puls-Fitnesstour – Watzmann	41
Mo	11.09.	Begrüßungsabend AlpenCongress – Berchtesgaden	42
Di	12.09.	Natur erleben rund um die Gern – Berchtesgaden	40
Mi	13.09.	Mit dem Ranger unterwegs – St. Bartholomä	16
		Bergerlebnis Purtschellerhaus – Berchtesgaden	38
Do	14.09.	Im Tal der Adler & Geier – Klausbachtal	15
		Naturerlebnis Blaueshütte – Ramsau	40
Fr	15.09.	Faszination Pilze – Klausbachtal	17
		Nächtliche Jäger – Abtsdorfer See	26
		Bergerlebnis Untersberg – Marktschellenberg	38
Mo	18.09.	Wolf, Bär, Luchs und Mensch – Klausbachtal	15
		Begrüßungsabend AlpenCongress – Berchtesgaden	42
Di	19.09.	Grünstein und Archenkanzel – Schönau a. Königssee	39
Mi	20.09.	Mit dem Ranger unterwegs – St. Bartholomä	16
		Bergerlebnis Jenner – Schönau a. Königssee	39
Do	21.09.	Im Tal der Adler & Geier – Klausbachtal	15
		Naturerlebnis Steinerne Agnes – Bischofswiesen	41



UMWELT MIT ALLEN SINNEN

Die Wunder der Natur zu entdecken setzt voraus, dass man wieder lernt, die Umwelt mit allen Sinnen zu erleben. Bei den geführten Wanderungen lernt man die Schönheiten abseits der bekannten Ausflugsziele kennen. Das Naturerlebnis und die eindrucksvollen Ausblicke lassen die Sorgen des Alltags schnell vergessen. Wer wandert, nimmt die Natur unmittelbar wahr. Damit Sie Ihre körperliche Kondition nicht überschätzen oder gar überfordern, können Sie sich mit einer Pulsuhr selbst kontrollieren.



10 VOR ZEHN im »Haus der Berge«
jeden Montag bis Freitag, außer feiertags,
01.06.23 – 31.10.23, 09.50 UHR › S. 20

DAS HÖCHSTE LEBEN im »Haus der Berge«
jeden Dienstag und Donnerstag,
01.06.23 – 31.10.23, 15.30 UHR › S. 20

Fr	22.09.	Faszination Pilze – Klausbachtal	17
		Puls-Fitnesstour – Watzmann	41
		Klimafreundliche Küche – Freilassing	28
So	24.09.	Naturverträglich unterwegs – Ramsau	29
Mo	25.09.	Begrüßungsabend AlpenCongress – Berchtesgaden	42
Di	26.09.	Natur erleben rund um die Gern – Berchtesgaden	40
Mi	27.09.	Mit dem Ranger unterwegs – St. Bartholomä	16
		Bergerlebnis Purtschellerhaus – Berchtesgaden	38
Do	28.09.	Im Tal der Adler & Geier – Klausbachtal	15
		Naturerlebnis Blaueishütte – Ramsau	40
Fr	29.09.	Faszination Pilze – Klausbachtal	17
		Bergerlebnis Untersberg – Marktschellenberg	38

OKTOBER

Mo	02.10.	Wolf, Bär, Luchs und Mensch – Klausbachtal	15
		Begrüßungsabend AlpenCongress – Berchtesgaden	42
Di	03.10.	Grünstein und Archenkanzel – Schönau a. Königssee	39
Mi	04.10.	Mit dem Ranger unterwegs – St. Bartholomä	16
		Bergerlebnis Jenner – Schönau a. Königssee	39
Do	05.10.	Im Tal der Adler & Geier – Klausbachtal	15
		Naturerlebnis Steinerner Agnes – Bischofswiesen	41
Fr	06.10.	Faszination Pilze – Klausbachtal	17
		Tiere im Bergwald – Ramsau	26
		Puls-Fitnesstour – Watzmann	41
Mo	09.10.	Begrüßungsabend AlpenCongress – Berchtesgaden	42
Di	10.10.	Natur erleben rund um die Gern – Berchtesgaden	40

Mi	11.10.	Mit dem Ranger unterwegs – St. Bartholomä	16
		Bergerlebnis Purtschellerhaus – Berchtesgaden	38
Do	12.10.	Im Tal der Adler & Geier – Klausbachtal	15
		Tiere im Auwald – Freilassing	26
		Naturerlebnis Blaueishütte – Ramsau	40
Fr	13.10.	Faszination Pilze – Klausbachtal	17
		Bergerlebnis Untersberg – Marktschellenberg	38
Mo	16.10.	Wolf, Bär, Luchs und Mensch – Klausbachtal	15
		Begrüßungsabend AlpenCongress – Berchtesgaden	42
Mi	18.10.	Mit dem Ranger unterwegs – St. Bartholomä	16
Do	19.10.	Im Tal der Adler & Geier – Klausbachtal	15
Fr	20.10.	Faszination Pilze – Klausbachtal	17
So	22.10.	Tiere im Winter – Oberteisendorf	26
Mo	23.10.	Begrüßungsabend AlpenCongress – Berchtesgaden	42
Mi	25.10.	Mit dem Ranger unterwegs – St. Bartholomä	16
Do	26.10.	Im Tal der Adler & Geier – Klausbachtal	15
Mo	30.10.	Wolf, Bär, Luchs und Mensch – Klausbachtal	15
		Begrüßungsabend AlpenCongress – Berchtesgaden	42

NOVEMBER

Do	02.11.	Im Tal der Adler & Geier – Klausbachtal	15
Fr	03.11.	Forschen und Werken für Kinder – Bildungszentrum	21
Fr	10.11.	Freiwillig aktiv auf der Alm – Ramsau	27
Fr	17.11.	Klimafreundliche Küche – Freilassing	28
Do	23.11.	Tiere im Winter – Oberteisendorf	26
So	26.11.	Naturverträglich unterwegs – Ramsau	29



Bayern barrierefrei

 Wir sind dabei!

»DEN NATIONALPARK
BARRIEREFREI GENIEßEN«

www.barrierefrei.bayern.de

10 VOR ZEHN im »Haus der Berge«
jeden Montag bis Freitag, außer feiertags,
01.06.23 – 31.10.23, 09.50 UHR › S. 20

DAS HÖCHSTE LEBEN im »Haus der Berge«
jeden Dienstag und Donnerstag,
01.06.23 – 31.10.23, 15.30 UHR › S. 20





BERGERLEBNIS PURTSCHELLERHAUS



Vom Hennenköpfl (1.551m) geht es entlang der Grenze zum Ecker Sattel und hinauf über den bayrischen Weg zum Purtschellerhaus (1.692m). Nach einer Stärkung geht es über den österreichischen Weg zurück zum Ecker Sattel und weiter zum Ende unserer Tour am Hennenköpfl.

24.05.23 | 07.06.23 | 21.06.23
05.07.23 | 19.07.23 | 02.08.23
16.08.23 | 30.08.23 | 13.09.23
27.09.23 | 11.10.23

▲ 611 hm ▼ 611 hm ➔ 8,6 km

Gute/sehr gute Kondition,
Festes Schuhwerk, Wechselwäsche, 2L Getränk, Brotzeit

Transfer mit Kleinbus möglich

Zweckverband
Bergerlebnis Berchtesgaden

15,00 € **mit** Gästekarte
20,00 € **ohne** Gästekarte



15:00 – 21:00 Uhr, Dauer ca. 6 Std.
Parkplatz Salinenplatz (hinter dem Bahnhof), Berchtesgaden

2 – 10 Personen

Anmeldung unter +49 171 6110115
Mobil/SMS/WhatsApp

BERGERLEBNIS UNTERSBERG



Es erwartet Sie ein Tag voller sagenhafter Ausblicke und atemberaubender Naturerlebnisse. Hinauf durch Mischwälder zu Toni Lenz Hütte, rein in die Schellenberger Eishöhle (1.570m) und hinauf aufs Geiereck (1.805m). Danach entspannt für die Knie geht's hinunter mit der Untersbergbahn. Eine Tour, die keine Wünsche offen lässt.

26.05.23 | 09.06.23 | 23.06.23
07.07.23 | 21.07.23 | 04.08.23
18.08.23 | 01.09.23 | 15.09.23
29.09.23 | 13.10.23

▲ 1.453 hm ▼ 124 hm ➔ 8,5 km

Gute/sehr gute Kondition,
Festes Schuhwerk, Wechselwäsche, 2L Getränk, Brotzeit, warme Jacke,

Linie 840, Oberbayernbus

Zweckverband
Bergerlebnis Berchtesgaden

15,00 € **mit** Gästekarte
20,00 € **ohne** Gästekarte
Eishöhle, Talfahrt Untersbergbahn



08:15 – 16:15 Uhr, Dauer ca. 8 Std.
Parkplatz Schellenberger Eishöhle, Marktshellenberg

Min. 4 Personen

Anmeldung unter +49 171 6110115
Mobil/SMS/WhatsApp



GRÜNSTEIN UND ARCHENKANZEL



Von der Seelände starten wir hinauf über Kühroint zur Archenkanzel. Dort erwartet uns eine Traumansicht. Zurück auf Kühroint stärken wir uns bei einer Einkehr bevor es über einen Weg hinüber zum Grünstein geht. Mit einem atemberaubenden Blick auf Watzmann und die umliegenden Berge geht es wieder hinab über die Grünsteinhütte zu unserem Startpunkt.

30.05.23 | 13.06.23 | 12.07.23
26.07.23 | 08.08.23 | 22.08.23
05.09.23 | 19.09.23 | 03.10.23

▲ 1.023 hm ▼ 1.023 hm ➔ 14,4 km

Gute Kondition,
Festes Schuhwerk, Wechselwäsche, 1L Getränk, Brotzeit

Linie 842/843, Oberbayernbus

Zweckverband
Bergerlebnis Berchtesgaden

10,00 € **mit** Gästekarte
15,00 € **ohne** Gästekarte



9:00 – 16:00 Uhr, Dauer ca. 7 Std.
Tourist-Info-Parkplatz Königssee, Seestraße 3, Schönau a. Königssee

Min. 4 Personen

Anmeldung unter +49 171 6110115
Mobil/SMS/WhatsApp

BERGERLEBNIS JENNER



Vom Wanderparkplatz Hinterbrand geht es über den Königsweg hinauf zum Schneibsteinhaus. Nach einer Einkehr geht es weiter hinauf auf den Jennergipfel. Nach dem Genuss einer wundervollen Aussicht über den Königssee geht es mit einem Sonnenuntergang im Blick zurück zum Wanderparkplatz Hinterbrand.

31.05.23 | 14.06.23 | 12.07.23
26.07.23 | 09.08.23 | 23.08.23
06.09.23 | 20.09.23 | 04.10.23

▲ 793 hm ▼ 793 hm ➔ 13,5 km

Durchschnittliche Kondition,
Festes Schuhwerk, Wechselwäsche, 2L Getränk, Brotzeit

Linie 838, Oberbayernbus

Zweckverband
Bergerlebnis Berchtesgaden

15,00 € **mit** Gästekarte
20,00 € **ohne** Gästekarte



13:00 – 21:00 Uhr, Dauer ca. 8 Std.
Tourist-Info-Parkplatz Königssee, Seestraße 3, Schönau a. Königssee

Min. 4 Personen

Anmeldung unter +49 171 6110115
Mobil/SMS/WhatsApp



NATUR ERLEBEN RUND UM DIE GERN



Vom Rosenhof gehen wir entlang von Bächen über den Gerner Höhenweg. Vorbei an Lamas und Alpakas zum Gasthof Dürrolehen. Nach einer Stärkung geht es hinauf zur 360° Aussicht der Kneifelspitze (1.189m). Nach dem Genuss der Aussicht geht es zurück zum Ausgangspunkt.

23.05.23 | 06.06.23 | 20.06.23
04.07.23 | 18.07.23 | 01.08.23
15.08.23 | 29.08.23 | 12.09.23
26.09.23 | 10.10.23

▲ 715 hm ▼ 715 hm ➔ 13,9 km

Gute Kondition,
Festes Schuhwerk, Wechselwäsche, 1L Getränk, Brotzeit

Linie 837, Oberbayernbus

Zweckverband
Bergerlebnis Berchtesgaden

10,00 € **mit** Gästekarte
15,00 € **ohne** Gästekarte



09:45 – 16:00 Uhr, Dauer ca. 6 Std.
Haltestelle Rosenhof,
Berchtesgaden

2 – 10 Personen

Anmeldung unter +49 171 6110115
Mobil/SMS/WhatsApp

NATURERLEBNIS BLAUEISHÜTTE



Wir starten an der Kirche in der Ramsau. Von hier gehen wir über schattige Wege hinauf zur Blaueshütte (1.650m). Nach einer Rast gehen wir noch hinauf bis zur Aussicht auf den Gletscher (1.840m) unterhalb des Hochkalters. Nun geht es hinunter zur Schärtenalm, weiter zur Diensthütte Mitterkaseralm und zurück in die Ramsau.

25.05.23 | 08.06.23 | 22.06.23
06.07.23 | 20.07.23 | 03.08.23
17.08.23 | 31.08.23 | 14.09.23
28.09.23 | 12.10.23

▲ 1.080 hm ▼ 1.080 hm ➔ 14,2 km

Gute/sehr gute Kondition,
Festes Schuhwerk, Brotzeit,
Wechselwäsche, 2L Getränk

Linie 846, Oberbayernbus

Zweckverband
Bergerlebnis Berchtesgaden

15,00 € **mit** Gästekarte
20,00 € **ohne** Gästekarte



09:30 – 17:30 Uhr, Dauer ca. 8 Std.
Haltestelle Ramsau Kirche, Ramsau

2 – 10 Personen

Anmeldung unter +49 171 6110115
Mobil/SMS/WhatsApp



NATURERLEBNIS STEINERNE AGNES



Von der Haltestelle Sellboden geht's hinauf zum Naturdenkmal »Steinerne Agnes«. Nach ein paar Fotos und einer Rast gehen wir weiter hinauf zum Karkopf. Mit dem Blick auf die Berchtesgadener Berge geht es weiter über die Bergwachthütte zurück zu unserem Ausgangspunkt. Es erwarten Sie Einblicke in die Natur und wissenschaftliches über die Berge!

01.06.23 | 15.06.23 | 13.07.23
27.07.23 | 10.08.23 | 24.08.23
07.09.23 | 21.09.23 | 05.10.23

▲ 1.213 hm ▼ 1.213 hm ➔ 18,3 km

Gute/sehr gute Kondition,
Festes Schuhwerk, Brotzeit,
Wechselwäsche, 2L Getränk

Linie 841, Oberbayernbus

Zweckverband
Bergerlebnis Berchtesgaden

15,00 € **mit** Gästekarte
20,00 € **ohne** Gästekarte



09:00 – 16:00 Uhr, Dauer ca. 7 Std.

Bushaltestelle Sellboden,
Bischofswiesen

Min. 4 Personen

Anmeldung unter +49 171 6110115
Mobil/SMS/WhatsApp

PULS-FITNESSTOUR WATZMANN



Vom Parkplatz Hammerstiel geht es nach einer Blutdruckmessung über die Stubenalm und die Mitterkaseralm hinauf zum Watzmannhaus. Nach einer Rast steigen wir hinab nach Kühroint. Hier lassen wir uns den Nachmittagskuchen schmecken bevor wir über die Grünsteinhütte zum Hammerstiel zurück wandern.

02.06.23 | 16.06.23 | 14.07.23
28.07.23 | 11.08.23 | 25.08.23
08.09.23 | 22.09.23 | 06.10.23

▲ 1.236 hm ▼ 1.236 hm ➔ 16,2 km

Gute Kondition, Brotzeit
Festes Schuhwerk, Wechselwäsche, 2L Getränk, Brotzeit,
warme Jacke

Linie 842/843, Oberbayernbus

Zweckverband
Bergerlebnis Berchtesgaden

15,00 € **mit** Gästekarte
20,00 € **ohne** Gästekarte



08:00 – 17:00 Uhr, Dauer ca. 9 Std.
Tourist-Info-Parkplatz Königssee,
Seestraße 3, Schönau a. Königssee

Min. 4 Personen

Anmeldung unter +49 171 6110115
Mobil/SMS/WhatsApp



BEGRÜßUNGSABEND



Die perfekte Einstimmung für Ihren Urlaub ist unser Begrüßungsabend jeden Montagabend im AlpenCongress Berchtesgaden. Hier gibt Ihnen Wanderführer Eddy tolle Tipps und Hinweise zur optimalen Urlaubsgestaltung!



Jeden Montag, 29.05.23 – 30.10.23



Zweckverband
Bergerlebnis Berchtesgaden



17:00 Uhr – AlpenCongress,
Maximilianstraße 9, Berchtesgaden



Frei **mit** Gästekarte
5,00 € **ohne** Gästekarte



WANDER- UND BERGWEGEKONZEPT

Gelbe Hinweisschilder im Gelände weisen mit folgenden Farbmarkierungen auf unterschiedliche Schwierigkeitsgrade hin:



BARRIEREFREIE WEGE

sind breit ausgebaut, haben keine oder nur geringe Steigung; es besteht keine Absturzgefahr.



EINFACHE BERGWEGE

sind oft schmal angelegt und können steile Passagen aufweisen; es besteht keine Absturzgefahr.



MITTELSCHWERE STEIGE

sind schmal und meist steil angelegt. Kurze absturzgefährdete Passagen oder drahtseilgesicherte Stellen sind zu bewältigen.



SCHWERE STEIGE

sind schmal, steil, häufig ausgesetzt und absturzgefährlich. Drahtseilgesicherte Passagen und auch ungesicherte Kletterstellen sind zu bewältigen. Für Hunde in der Regel nicht geeignet.

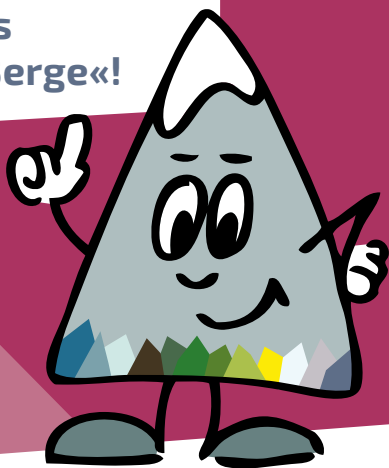


»DIE BERCHTESGADENER
BERGFÜHRER: DEINE PROFIS
FÜR GEFÜHRTE BERGTouREN!«

www.berchtesgadener-bergfuehrer.de



Neugierig auf den Nationalpark? Ab in's »Haus der Berge«!



www.nationalpark-berchtesgaden.bayern.de

Herausgeber	Nationalparkverwaltung Berchtesgaden Doktorberg 6, 83471 Berchtesgaden
E-Mail	poststelle@npv-bgd.bayern.de
Internet	nationalpark-berchtesgaden.bayern.de
Soziale Medien	Facebook npv.bgd Instagram nationalparkberchtesgaden
Druck	Druckerei Plenk KG, Berchtesgaden
Bildnachweis	Nationalparkverwaltung Berchtesgaden (Titelbild, 2, 10-14, 16-22, 29, 32, 36-37); Moritz Waas (2, 32, 42); Mark Walter (13); entomart (12); R. Siegel piclease (15); Ondrej Prosicky (15); Josefine Unterhauser (22-23); ATELIER BRÜCKNER Michael Jungblut (22-23); Biosphärenregion Berchtesgadener Land (24-29); Zweckverband Bergerlebnis Berchtesgaden (35, 38-42); Bergführer Berchtesgaden (43)
Stand	Februar 2023

© Nationalparkverwaltung Berchtesgaden, alle Rechte vorbehalten
Gedruckt auf Papier aus 100 % Altpapier



Biosphärenregion
Berchtesgadener Land



Diese Druckschrift wird kostenlos im Rahmen der Öffentlichkeitsarbeit der Bayerischen Staatsregierung herausgegeben. Die Broschüre wird kostenlos abgegeben, jede entgeltliche Weitergabe ist untersagt. Diese Broschüre wurde mit großer Sorgfalt zusammengestellt. Eine Gewähr für die Richtigkeit und Vollständigkeit kann dennoch nicht übernommen werden. Für die Inhalte fremder Internetangebote sind wir nicht verantwortlich.



BAYERN | DIREKT ist Ihr direkter Draht zur Bayerischen Staatsregierung.
Unter Tel.: +49 89 122220 oder per E-Mail unter direkt@bayern.de erhalten Sie Informationsmaterial und Broschüren,
Auskunft zu aktuellen Themen und Internetquellen sowie Hinweise zu Behörden, zuständigen Stellen und Ansprechpartnern bei der Bayerischen Staatsregierung.